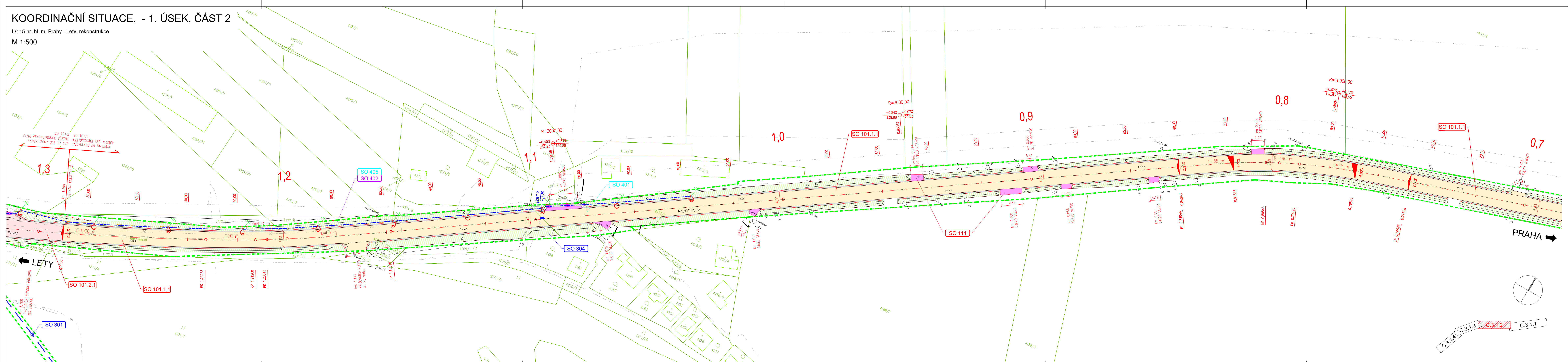


KOORDINAČNÍ SITUACE, - 1. ÚSEK, ČÁST 2

II/115 hr. hl. m. Prahy - Lety, rekonstrukce

M 1:500



SEZNAM STAVEBNÍCH OBJEKTŮ A JEJICH SPRÁVCŮ:

SO 021

Příprava staveniště, 1. úsek

nepředává se

SO 101.1

Rekonstrukce komunikace, 1. úsek, km 0,000-1,290

KSÚS SK

SO 101.1.1

Obnova vozovky

SO 101.1.2

Údržba povrchu

SO 101.2

Rekonstrukce komunikace, 1. úsek, km 1,290-KU

KSÚS SK

SO 101.2.1

Obnova vozovky

SO 101.2.2

Údržba povrchu

SO 111

Sjezdy, 1. úsek

vlastníci

SO 113

Úprava chodníku Dobřichovice

město Dobřichovice

SO 114

Obrubníky Černošice

město Černošice

SO 114.1

Obnova a oprava

SO 114.2

Výměna

SO 114.3

Nový betonový obrubník

SO 181

Dopravně inženýrská opatření

KSÚS SK

SO 301

Odvodnění komunikace, 1. úsek

KSÚS SK

SO 302

Odvodnění komunikace, 2. úsek

KSÚS SK

SO 303

Ochrana kanalizace

Aquaconsult, spol. s r. o.

SO 304

Ochrana vodovodu

Aquaconsult, spol. s r. o.

SO 401

Přeložka vedení NN ČEZ distribuce

ČEZ Distribuce, a. s.

SO 402

Přeložka sdělovacího vedení CETIN

CETIN, a. s.

SO 404

Ochrana kabelů NN

ČEZ Distribuce, a. s.

SO 405

Ochrana kabelů VO a NN

ELTODO, a. s.

SO 406

Ochrana sdělovacích kabelů

CETIN, a. s.

SO 501

Ochrana STL plynovodu

GasNet, s.r.o.

LEGENDA PLOCH:

VOZOVKA - ASF. BETON, PLNÁ REKONSTRUKCE

VOZOVKA - ASF. BETON, FRÉZOVÁNÍ, RECYKLACE ZA STUŽENÁ

SJEZDY - R-MAT

CHODNÍK - BETONOVÁ DLAŽBA

NEZPEVNĚNÁ KRAJNICE

TERÉNNÍ ÚPRAVY

PROČISTĚNÍ A REPROFILACE PŘÍKOPŮ

OPRAVA POVRCHŮ-ÚDRŽBA

HRANY NOVÉ

PODELNÝ TRATIVOD

HRANY STÁVAJÍCÍ

HRANICE KN

VODOROVNÉ DOPRAVNÍ ZNAČENÍ

ULIČNÍ VPUST NOVÁ / STÁVAJÍCÍ

STÁVAJÍCÍ SOLITERNÍ ZELEN

STÁVAJÍCÍ OPLOCENÍ

STÁVAJÍCÍ OCELOVÉ SVODIDLO

STÁVAJÍCÍ STOLPŮ VO

STÁVAJÍCÍ SDZ

OPTIMALIZACE TRATI ČERNOŠICE (VČETNĚ - ODB. BEROJKA (MIMO))

OBNOVA VODOVODU V RADOTINSKÉ ULICI

VODOVOD A KANALIZACE V ULICI U VODÁRNÝ

RADOTINSKÁ VEŘEJNÉ OSVĚTLENÍ

MULTIFUNKČNÍ OPTICKÁ SÍŤ ČERNOŠICE

LEGENDA INŽENÝRSKÝCH SÍTÍ:

NOVÉ

STÁVAJÍCÍ

NAZEV SÍTĚ (SPRÁVCE)

KANALIZACE BEZ ROZLIŠENÍ (Aquaconsult)

KANALIZACE SPLAŠKOVÁ (Aquaconsult)

KANALIZACE DEŠŤOVÁ

KANALIZACE TLAKOVÁ (Aquaconsult)

VODOVOD (Aquaconsult)

PLYN STL (GasNet)

NN NADZ. (ČEZ-D, Vodafone)

NN NADZ. (ČEZ-D, CETIN)

NN PODZ. (NEOVĚR, (SZDC)

VN PODZ. (ČEZ-D)

VN NADZ. (ČEZ-D, ČEPS)

VVN PODZ. (ČEZ-D)

VO PODZ. (ELTODO, obec Lety)

VO NADZ. (ELTODO)

SDĚLOVACÍ KABEL PODZ. (CETIN, Sitel, Tella)

SDĚLOVACÍ KABEL NADZ. (CETIN)

SDĚLOVACÍ KABEL NEPROVOZ. (CETIN)

SDĚLOVACÍ KABEL OPT. (T-Mobile, O2, Telekom)

SDĚLOVACÍ KABEL VKS PODZ. (IUPC)

SDĚLOVACÍ KABEL PODZ. (ČD Telematika)

RADIOVÉ SÍTĚ (CETIN)

KANALIZACE TLAKOVÁ - SOUVISEJÍCÍ STAVBA JINÉHO INVESTORA

VODOVOD - SOUVISEJÍCÍ STAVBA JINÉHO INVESTORA

OSVĚTLENÍ - RADOTINSKÁ VEŘEJNÉ

01

01/2024

Optimalizace dle BA

AKo

DCi

Č.

Datum

Popis

Vypracoval

Schválil

REVIZE

Objednatel:

Středočeský kraj

Zborovská 81/11,

150 21 Praha 5

Středočeský kraj

Navrhl/vypracoval:

Ing. Andri Kastenko

Zodpovědný projektant:

Ing. Martin Pěknica

Zhotovitel:

Mott MacDonald CZ, spol. s r.o.

Technická kontrola:

Ing. Martin Daniel

Hlavní inženýr projektu:

Ing. Dušan Cichra

MOTT

M

MACDONALD

Národní 984/15
110 00 Praha 1
+420 221412800

Kraj:

Středočeský kraj

Čís.sml.obj.:

S-0823/DOP/2018

Katastrální území:

Černošice

Čís.akce:

399219

Akce:

II/115 hr. m. Prahy - Lety, rekonstrukce 1. úsek - oblast Černošice

Datum:

10/2023

Stupeň:

PDPs

Formát:

BxA4

MAPIK:

1:500

Číslo kopie:

Číslo přílohy:

C.3.1.2

Příloha:

Koordináční situace - 1. úsek, část 2